

# HC-MDi

Technische Daten

OCS Checkweighers GmbH  
Max-Planck-Strasse 7  
74523 Schwäbisch Hall  
Germany  
[www.ocs-cw.com](http://www.ocs-cw.com)  
[info@ocs-cw.com](mailto:info@ocs-cw.com)



08403001 CFCK 10

Technische Änderungen vorbehalten.

A Wipotec Brand



Erweiterung der Kontrollwaage HC um eine zusätzliche Produktkontrolle in Form eines Metalldetektors. Dabei wird der Metalldetektor mechanisch auf einem gemeinsamen Untergestell montiert und elektrisch vollständig in die Bedienung der HC-Kontrollwaage integriert. Bei einem Produktwechsel an der Kontrollwaage werden die Parameter selbstständig an den Metalldetektor übertragen. Die Vorteile der beiden einzelnen Kontrollsysteme ergänzen sich zu einer platzsparenden Einheit.

**Metalldetektor** Typ Slim Line, montiert auf einem gemeinsamen Grundgestell mit der Kontrollwaage; Metalldetektor ausgeführt in Edelstahl; Steuerung und Bedienung erfolgen aus der Kontrollwaage heraus

**Wägeprinzip** Die Präzisionswägezelle arbeitet nach dem Prinzip der Elektrodynamischen Kraftkompensation (EDK); automatische Messzeitenermittlung

**Transportbandtechnologie** Bandaufbau von Wägebund und Auslaufband in Leichtbauweise (V2A / Aluminium eloxiert), Einlaufband als besonders ausgeführtes NT30 Metalldetektorband, werkzeugloses Wechseln und Einstellen der Bänder und Gurte, stufenlose Einstellung der Bandgeschwindigkeit

**Gestell** Edelstahl Untergestell aus massivem Rohrrahmen; GMP gerechte, leicht reinigbare Konstruktion für Pharma- und Lebensmittelindustrie; Kabelführung in Rohrrahmen integriert; hohes Integrationsgewicht zur besseren Absorption von Störschwingungen

**Anzeige und Bedienung** 10,4 Zoll Farb-TFT-Touch-Screen in VGA Auflösung

**Verfügbare Dialogsprachen** Bosnisch, dänisch, deutsch, englisch, finnisch, französisch, holländisch, italienisch, kroatisch, polnisch, portugiesisch, russisch, schwedisch, slowakisch, spanisch, tschechisch, türkisch, ungarisch (weitere Sprachen auf Anfrage)

**Produktparameterspeicher** Datensatz um die Metalldetektordaten ergänzt; 100 PLU als Standard; optional erweiterbar auf 400 PLU

**Mögliche Anzahl angeschlossener Motoren** 3 Motoren (Einlaufband als Metalldetektorband, Präzisionswägebund, Auslaufband)

**Notlauf** Integrierte Notlauffunktion, Aktivierung mittels Hardwareschalter und Meldung auf dem Bildschirm

**Ausscheidung** 2 Ausscheidungen (1x für fehlgewichtige und 1x für metallverunreinigte Produkte) in Maschinengrundkonfiguration enthalten; wahlweise als Blasdüse oder Pusher ausgeführt

**Schnittstelle** Wahlweise: RS 232c, RS 422, RS 485, TTY (current loop), Ethernet

Eine Übersicht aller verfügbaren Optionen finden Sie im Prospekt HC bzw. erhalten Sie gerne durch ein individuelles Beratungsgespräch mit unserem Vertrieb.

# HC-MD*i*

Twin Inspection

OCS Checkweighers GmbH  
Max-Planck-Strasse 7  
74523 Schwäbisch Hall  
Germany  
www.ocs-cw.com  
info@ocs-cw.com



HC-MD <i>i</i>	BWB (Bruttowägebereich)	max. VL (max. Vorlast)	e ≥ (min. Eichwert)	n (Teilungsschnitte)
2000-2	750 g	4.000 g	0,1 g	7.500
2000-1	1.500 g	4.000 g	0,2 g	7.500
3000-3	1.500 g	8.500 g	0,2 g	7.500
3000-2	3.750 g	8.500 g	0,5 g	7.500

<b>Maximale Ausbringleistung<sup>1)</sup></b>	400 Stück/min.
<b>Temperaturbereich</b>	+5°C bis + 40°C
<b>Bauartzulassung</b>	10.49/98.01 (Deutschland) OIML Certificate no. R51/1996-DE-98.01
<b>Elektrischer Anschluss</b> Nennspannung Nennfrequenz Anschlussleistung	L1/N/PE 230 V/115 V 50/60 Hz Ca. 1,2 kVA
<b>Druckluftversorgung</b>	6 bar ca. 10 NI/min Güteklasse 1/4/1 nach DIN ISO 8573-1
<b>Gewicht</b> Eigengewicht Versandgewicht	Ca. 260 kg (Standardmaschine) Ca. 320 kg
<b>Schutzart<sup>2)</sup></b>	Allgemeine Schutzart IP 65 (nur Strahlwasser von oben, für IP 65-Vollschutz siehe VA- bzw. WD- Ausführung)
<b>Standardabweichung (1s)<sup>1)</sup></b>	Ab 50 mg

<sup>1)</sup> In Abhängigkeit von Produktform, Produktverhalten, Transportgeschwindigkeit und Umgebungsbedingungen

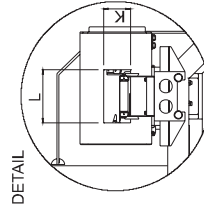
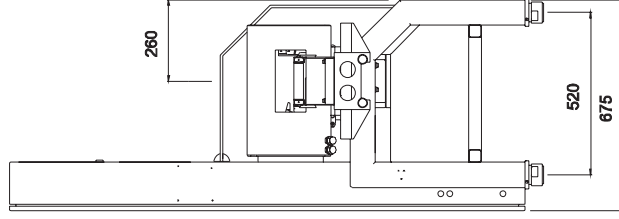
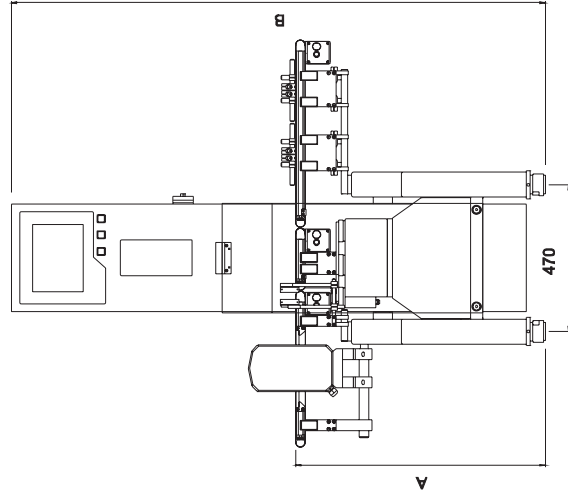
<sup>2)</sup> Wir empfehlen eine applikationsbezogene Prüfung der erforderlichen Schutzart

# HC-MDi

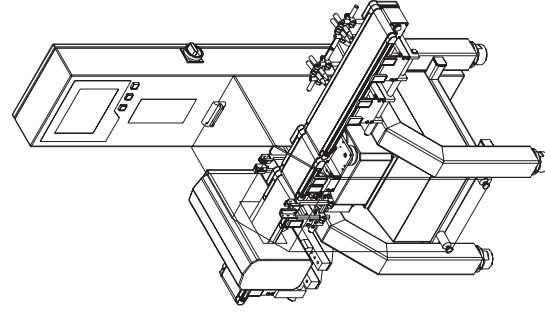
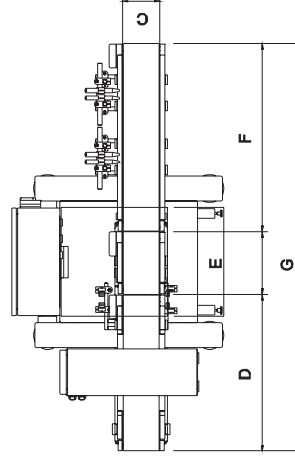
Twin Inspection



CHECKWEIGHERS



DETAIL



## Abmessungen:

### Gültig für alle HC-MDi Kontrollwaagen

A = Arbeitshöhe	700-850 / 800-950 / 900-1.050
B = Gesamthöhe	ca. 1.700 (+150 mm bei Ausnutzung der max. möglichen Fußhöhe)
C = Bandbreite Rollendurchmesser NT 30	120 / 150 / 200 / 250
D = Metaldetektorband	550 / 600 / 700 <sup>1)</sup> / 800 <sup>1)</sup>
E = Wägebänder	200 / 250 / 300 <sup>2)</sup> / 400 <sup>2)</sup>
F = Auslauf- bzw. Einlaufband	500 / 600 / 700 <sup>1)</sup> / 800 <sup>1)</sup>
G = Gesamtlänge	D + E + F + ca. 15 mm

## Angaben zum Metaldetektor: Typ Slim Line

L = Durchmesserbreite (max. Produktbreite = C)	150 / 200 / 250 / 300
K = Durchlasshöhe	75 / 100 / 125 / 150 / 175 / 200 / 250
Max. Produkthöhe	K - 30 mm

## Gewicht Wägebänder

Breite	Länge	200	250	300	400
120	2.550 g	2.700 g	2.900 g	2.900 g	3.300 g
150	2.700 g	2.900 g	3.100 g	3.100 g	3.500 g
200	3.150 g <sup>3)</sup>	3.350 g	3.550 g	3.550 g	4.100 g

<sup>1)</sup> zusätzlicher Stützfuß erforderlich

<sup>2)</sup> zusätzlicher Stützfuß in Kombination mit Einlaufband  $\geq$  600 mm

<sup>3)</sup> Optional als Riemenband

Alle Angaben in mm. Gewichtsangaben sind ca.-Werte.

Bei diesen Angaben handelt es sich um Richtwerte der Standardmaschine ohne applikations- bzw. wägespezifische Anbauteile (z.B. Auffangbehälter). Durchlassbreiten und Durchlasshöhen sind beliebig miteinander kombinierbar.